



*Einfache Installation & Bedienung*

*Analoge Anzeige des Bremsdruckes*

*Einfache Schnittstelle zu der grossen Auswahl an Montalvo Bahnspannungsregelungen*

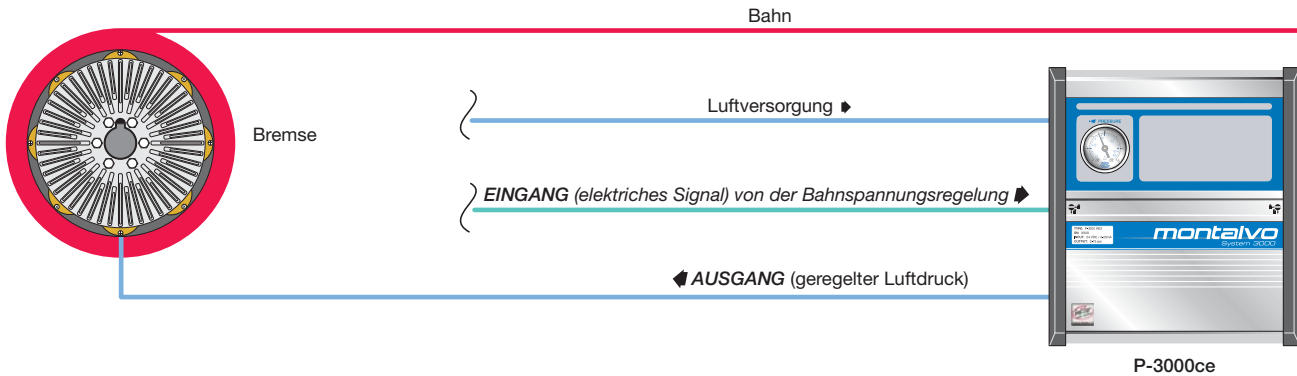


**System 3000™**

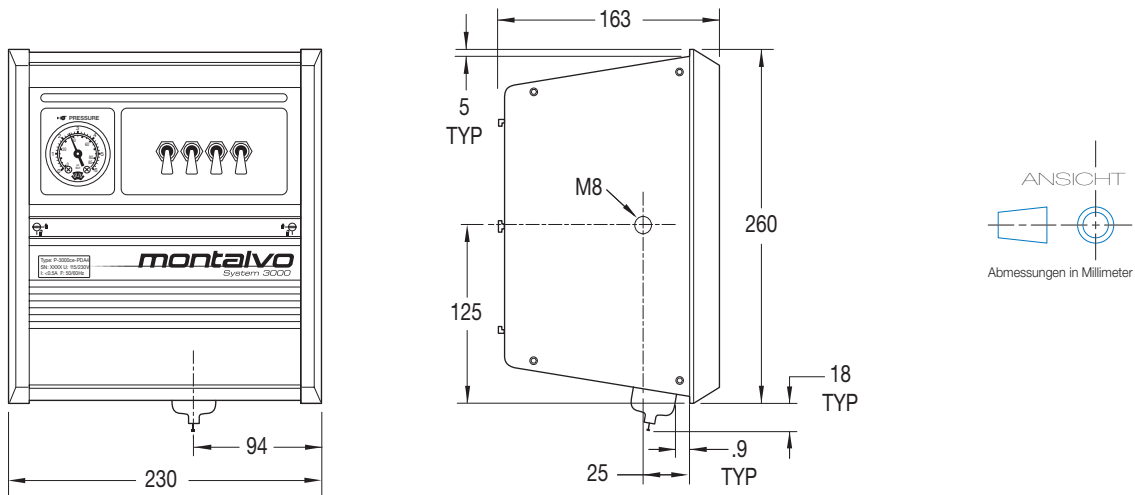
### **P-3000ce Pneumatikbox**

Die Montalvo P-3000ce Serie kontrolliert auf schnelle, sichere und optimale Art und Weise eine Montalvo Pneumatikbremse oder Kupplung. Das System beinhaltet Filter, Manometer, I/P-Wandler und je nach Auslegung eine Anzahl von Ventilen. Der I/P-Wandler hat eine sehr kurze Reaktionszeit und einen hohen Luftdurchlaß. Die P-3000ce ist in drei Versionen erhältlich: P-3000ce mit Filter und I/P-Wandler, P-3000ce-DA mit manuellen Schaltern und P-3000ce-RE mit Magnetventilen. Die P-3000ce-DA kann mit 2 bis 4 Schaltern geliefert werden, die zum manuellen Ein-/Ausschalten von Bremsbelägen an einer Montalvo Bremse oder Kupplung dienen. Die P-3000ce-RE kann 2 bis 4 Magnetventile haben, die zum automatischen Ein- bzw. Ausschalten von Bremsbelägen dienen. Darüberhinaus beinhaltet die P-3000ce-RE ein Not-Stop-Ventil, das im Notfall oder bei Stromausfall vom regulierten Druck auf den Eingangsdruck umschaltet.

## Typische Anwendung



## Spezifikationen



### Modell

P-3000ce/DA1 .....	Manuell mit 1 Umschalter
P-3000ce/DA2 .....	Manuell mit 2 Umschalter
P-3000ce/DA3 .....	Manuell mit 3 Umschalter
P-3000ce/DA4 .....	Manuell mit 4 Umschalter
P-3000ce-RE2 .....	Automatisch mit 2 Bereichs-Ventilen & Not-Stop-Ventil
P-3000ce-RE3 .....	Automatisch mit 3 Bereichs-Ventilen & Not-Stop-Ventil
P-3000ce-RE4 .....	Automatisch mit 4 Bereichs-Ventilen & Not-Stop-Ventil
C/P-3000ce-m .....	Kabel (5m) für P-3000ce mit 1 Stiftstecker

### Pneumatisch

Pneumatischer Eingangsdruck .....	7-8 bar (P-3000ce-RE 2-4 max. 7,0 bar)
Pneumatik Schlauchdurchmesser Eingang .....	Ø 8mm
Pneumatik Schlauchdurchmesser Ausgang .....	(C Modell 5 mm) Ø 6mm
Filterierung .....	5 Mikron
I/P-Wandler Luftdurchlass .....	300 l/min.
I/P-Wandler Druck .....	0-75 psi
I/P-Wandler Genauigkeit .....	0.01
Luftdurchlass Not-Stop-Ventil (P-3000ce-RE) .....	300 l/min.
Luftdurchlass Ventil bei autom. Kapazitätsanpassung (P-3000ce-RE) .....	190 l/min.
Luftdurchlass Ventil bei manueller Kapazitätsanpassung (P-3000RE) .....	150 l/min.

### Elektrisch

I/P-Wandler Versorgung .....	18 - 30V DC
I/P-Wandler Signal .....	4-20mA
Magnetventil Versorgung .....	24VDC
Eigenverbrauch Magnetventil (bei P-3000ce-RE) .....	0.6 W

### Generelles

Stecker (P-3000-RE) .....	DIN Stecker 8-polig
Gewicht P-3000ce, P-3000ce-DA, P-3000ce-RE .....	3,5 - 4,6 kg
Abmessungen (H x B x T) .....	260mm x 230mm x 163mm
Einbaumaß (H x B) .....	253mm x 223mm ± 0.5mm

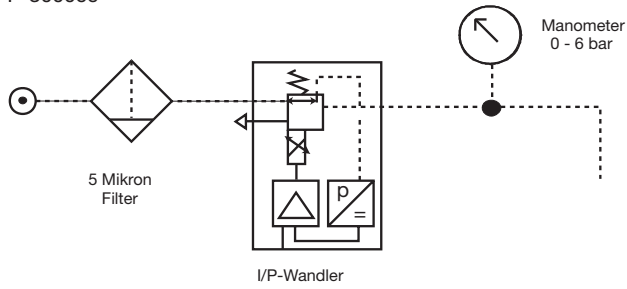


### Sicherheitshinweis

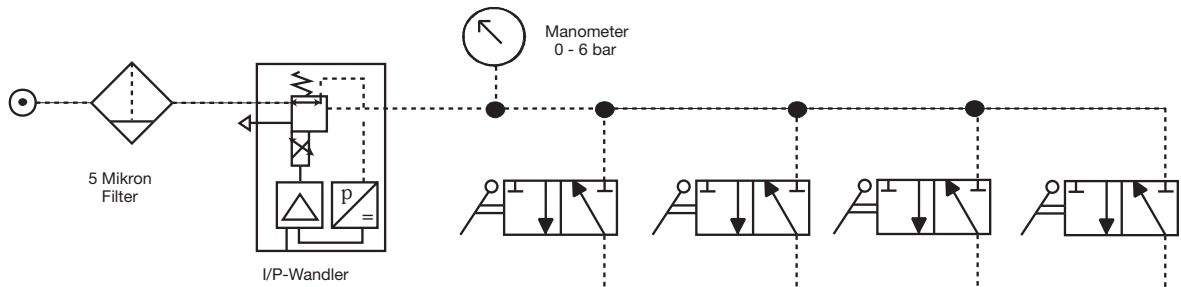
Vor jedem Eingriff in die Pneumatikbox P-3000ce, in das dazuhörige Schlauchsystem oder in die Bremse/Kupplung auf jeden Fall sicherstellen, dass die Druckluftversorgung zur Box ausgeschaltet ist und das Pneumatiksystem komplett entlüftet ist. Entsprechende Sicherheitsmassnahmen gegen unbeabsichtigte Wiedereinschaltung der Luftzufuhr treffen. Vor Freischaltung der Druckluftversorgung sicherstellen, dass alle Schläuche und Abschirmungen montiert sind.

## Diagramm

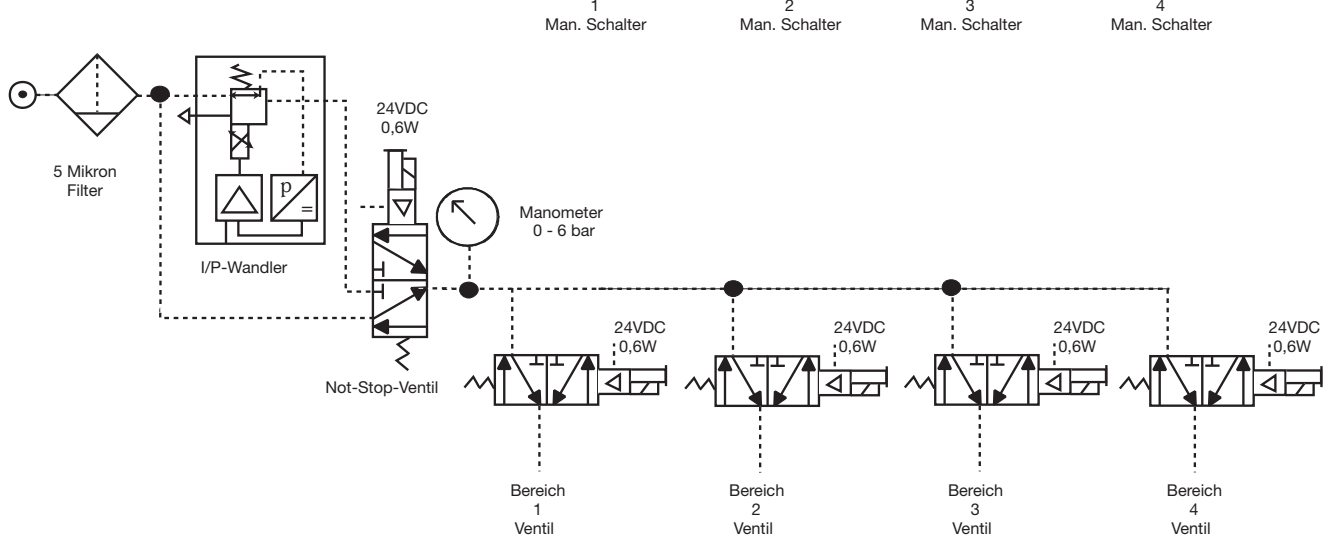
P-3000ce



P-3000ce-DA2-4



P-3000ce-RE2-4



## Montagebeschlage

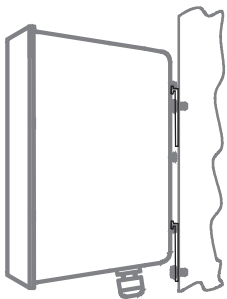


Abb. 1

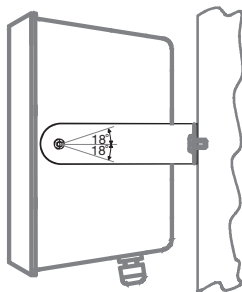


Abb. 2

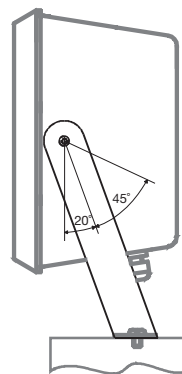


Abb. 3

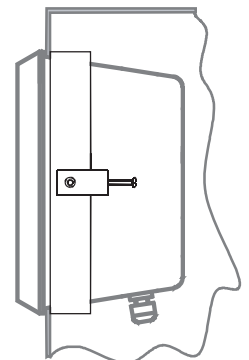


Abb. 4

Einer der vier Montagebeschlage kann gewahlt werden. Bei Auftragserteilung bitte die gewunschte Version angeben. Wenn keine Angabe erfolgt, wird der Beschlag Abb. 1 geliefert.

